

## Note hebdomadaire - Informations halles à la marée

2019 - Semaine 45

VENTES EN HALLES A MARÉE

Classement des 20 premières espèces par quantités vendues (bateaux français et étrangers)

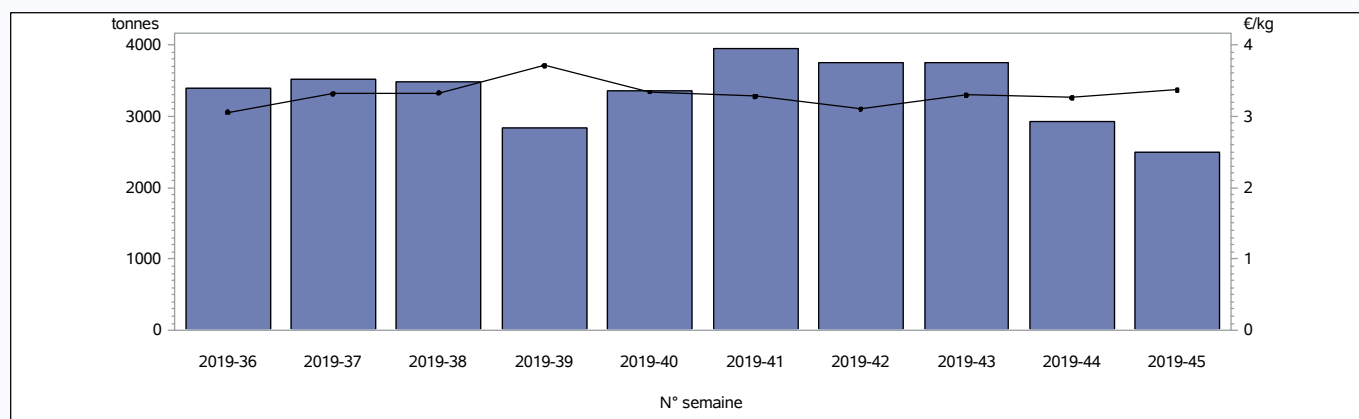
ESPECES	NIVEAU NATIONAL		1. NORD PAS-DE-CALAIS		2. MANCHE		3. BRETAGNE SUD		4. ATLANTIQUE		5. MEDITERRANEE	
	Quantité (t)	Prix moyen (€/kg)	Quantité (t)	Prix moyen (€/kg)	Quantité (t)	Prix moyen (€/kg)	Quantité (t)	Prix moyen (€/kg)	Quantité (t)	Prix moyen (€/kg)	Quantité (t)	Prix moyen (€/kg)
01 - HARENG COMMUN	318,4	0.5	318,4	0.5	.	0	.	0	.	0	.	0
02 - COQUILLE ST JACQUES	300,8	3.5	47,0	3.6	230,3	3.6	4,3	3.9	18,5	3.3	4	4.4
03 - SARDINE	216,7	0.8	2,2	0.9	.	0	76,0	0.9	138,2	0.7	1	1.1
04 - CALMARS	153,6	5.9	78,4	6.3	39,3	5.3	6,1	6.2	27,9	5.4	1,7	12.7
05 - BAUDROIES	124,3	6.2		6.0	7,6	5.8	107,2	6.2	4,4	7.1	4,9	7.7
06 - SEICHE	123,0	3.3	3,7	3.0	55,4	2.3	6,9	3.0	48,9	4.0	7,9	6.3
07 - MERLU	120,0	4.1	.	0	2,1	4.1	49,1	3.7	62,0	4.0	6,7	8.5
08 - ROUGETS BARBETS	91,9	2.4	43,2	2.0	18,3	2.3	5,2	4.9	20,2	2.9	4,8	2.5
09 - MERLAN	67,5	2.3	32,8	1.4	22,0	2.8	7,6	3.5	5,0	4.7	.	0
10 - MAQUEREAU COMMUN	58,6	2.3	27,8	2.3	5,5	2.9	2,7	4.1	5,9	2.9	16,6	1.6
11 - PETITE ROUSSETTE	50,8	0.6	7,5	0.6	29,9	0.6	12,0	0.6	1,0	0.7	2	0.8
12 - CONGRE	49,8	1.2		1.0	5,3	1.0	27,9	1.2	14,9	1.4	1,4	0.9
13 - EMISSOLES	48,5	1.2	1,2	1.5	41,5	1.2	5,1	1.3	4	2.4		1.8
14 - EGLEFIN	48,1	2.5	.	0	16,3	2.4	31,7	2.6		0.6	.	0
15 - PLIE	47,6	2.1	30,5	1.8	14,1	2.5	2,6	3.0	2	6.1		4.8
16 - LINGUE FRANCHE	45,4	4.1	.	0	1	4.1	45,0	4.1	2	3.9	.	0
17 - SOLE	40,9	17.0	2	13.1	10,3	14.9	5,2	20.7	23,2	17.1	1,9	17.3
18 - TACAUD COMMUN	30,6	1.1	2,1	0.9	21,5	0.9	4,6	1.8	2,2	1.3	.	0
19 - BAR	29,9	14.5	1,4	11.0	3,6	13.8	11,8	14.8	11,3	14.4	1,7	16.4
20 - CARDINES	29,2	4.6	.	0	1,0	4.7	26,1	4.5	1,8	5.5	1	5.0
Ventes autres espèces	500,2	4.1	34,5	1.8	110,3	2.6	168,2	4.9	66,1	6.8	120,9	3.6
Ventes cumulées toutes espèces	2 497,0	3.4	631,8	1.9	635,5	3.1	606,4	4.3	453,2	4.3	169,9	4.2

Source FranceAgriMer / RIC

Données susceptibles d'être modifiées (ne comptabilise pas les quantités déclarées vendues hors criée)

Autres informations à l'adresse <http://www.franceagrimer.fr/Pêche-et-aquaculture>

### Chiffres nationaux des 10 dernières semaines



Classement des 20 premières espèces par quantités vendues (bateaux français et étrangers)

ESPECES	NIVEAU NATIONAL		1 . NORD PAS-DE-CALAIS		2 . MANCHE		3 . BRETAGNE SUD		4 . ATLANTIQUE		5 . MEDITERRANEE	
	Quantité (t)	Prix moyen (€/kg)	Quantité (t)	Prix moyen (€/kg)	Quantité (t)	Prix moyen (€/kg)	Quantité (t)	Prix moyen (€/kg)	Quantité (t)	Prix moyen (€/kg)	Quantité (t)	Prix moyen (€/kg)
01 - SARDINE COMMUNE	15 278,9	0.8	481,6	1.0	8,7	0.9	10 859,2	0.8	3 874,6	0.8	54,6	1.1
02 - COQUILLE ST JACQUES	13 094,4	2.4	1 063,7	2.6	11 773,7	2.3	128,4	3.2	124,6	3.3	3,9	4.1
03 - MERLU COMMUN	12 347,4	3.1	343,2	2.4	514,0	3.2	3 304,4	2.8	7 584,0	3.0	601,7	5.4
04 - BAUDROIES	9 285,7	5.4	48,4	4.2	2 111,6	5.3	5 763,5	5.2	1 043,7	6.0	318,3	7.1
05 - MERLAN	5 530,9	2.1	1 831,3	1.3	2 355,8	2.0	499,8	3.6	843,8	3.1	0	0
06 - SEICHE COMMUNE	5 391,3	4.0	634,1	3.6	2 224,9	3.2	433,7	3.0	1 989,9	5.0	108,5	8.1
07 - MAQUEREAU COMMUN	5 296,6	1.7	2 145,9	1.5	1 305,9	1.6	297,5	2.6	933,8	1.9	613,3	1.9
08 - LIEU NOIR	5 146,1	1.6	3 749,7	1.5	7,0	2.3	1 385,6	1.7	3,7	2.1	0	0
09 - BUCCIN	4 974,0	1.9	108,1	2.2	4 856,2	1.9	2,5	3.8	5,2	4.5	1,7	1.0
10 - GERMON	4 856,6	2.7	0	0	0	0	2 031,8	2.7	2 824,8	2.7	0	0
11 - EGLEFIN	3 457,9	2.5	67,6	1.5	1 851,9	2.5	1 491,8	2.6	46,4	1.7	0	0
12 - SOLE COMMUNE	3 296,3	14.4	183,4	11.7	499,8	14.2	407,2	16.7	2 128,3	14.1	77,3	19.4
13 - CONGRE	2 894,0	1.4	4,7	1.5	678,5	1.1	1 268,4	1.5	870,0	1.7	72,2	1.5
14 - PETITE ROUSSETTE	2 782,3	0.5	445,5	0.5	1 605,9	0.5	565,8	0.5	150,4	0.5	14,5	1.0
15 - CALMARS	2 323,6	8.1	713,3	8.2	862,8	7.8	104,0	7.3	605,5	7.9	37,8	16.9
16 - TACAUD COMMUN	2 309,4	0.9	234,0	0.6	1 580,2	0.8	329,4	1.4	165,6	1.0	0	0
17 - EMISSOLES	2 241,2	1.5	103,0	1.3	1 566,5	1.5	473,6	1.4	97,8	1.7	2	3.8
18 - GRONDIN ROUGE	2 220,1	0.9	70,7	1.3	1 839,9	0.7	56,8	1.4	37,0	1.8	215,5	1.9
19 - LANGOUSTINE	2 157,5	12.2	2,4	6.4	4	10.1	1 776,6	11.9	373,6	13.1	4,3	23.3
20 - CARDINE FRANCHE	2 154,3	3.3	39,6	1.3	176,3	3.2	1 715,7	3.3	205,3	3.7	17,1	4.3
Ventes autres espèces	42 082,1	4.3	3 634,2	1.9	12 369,7	3.5	12 884,8	4.0	8 736,6	6.5	4 456,6	4.7
Ventes cumulées toutes espèces	149 121,5	3.4	15 905,2	2.1	48 190,7	2.7	45 781,5	3.4	32 645,6	4.7	6 598,3	4.8

Source FranceAgriMer / RIC

Données susceptibles d'être modifiées (ne comptabilise pas les quantités déclarées vendues hors criée)

Autres informations à l'adresse <http://www.franceagrimer.fr/Pêche-et-aquaculture>

Publication de FranceAgriMer

Directrice de la publication : Christine AVELIN

Rédaction : direction Marchés, études et prospective - service Analyses et fonctions transversales et multifilières - unité Système d'information économique / Contact : U\_SD@franceagrimer.fr